

# ポリアミド (PA6) 樹脂用めっきプロセス

Plating Process for Polyamide (PA6)

# ナシオンプロセス

NACION PROCESS

- 高耐熱性、高強度が求められる部品に美しい金属光沢を付与  
Give metallic appearances on parts that require high heat resistance and great strength
- 自動車のホイールカバー、二輪車のエンジン周辺部品、マフラーカバーなどに  
Suitable for wheel-, muffler-cover, engine areas for cars and bikes
- エッチングにクロムを使用しない  
Not use chromic acid in etching step
- 治具にめっきが析出しない  
Prevent deposition on jigs

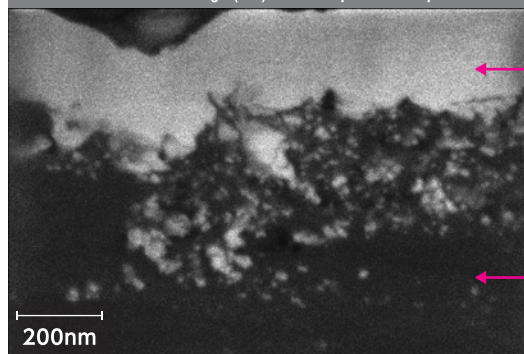
## アンカー効果で高い密着力を確保

Strong adhesion by anchor effect

## 治具へめっきが析出しない

Prevent deposition on jigs

樹脂とめっき界面の断面 (反射電子像)  
Cross-sectional SEM image (BE) between plastic and plated films



無電解ニッケル  
めっき皮膜  
Electroless nickel  
plating film

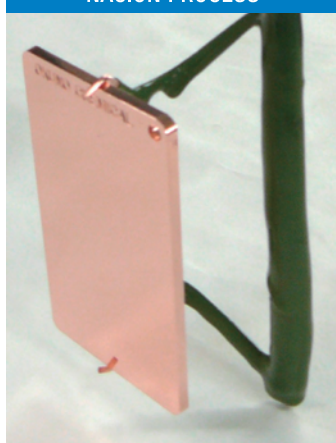
PA6樹脂  
resin

樹脂の深部から無電解ニッケルが析出  
強いアンカー効果により高密着性を確保

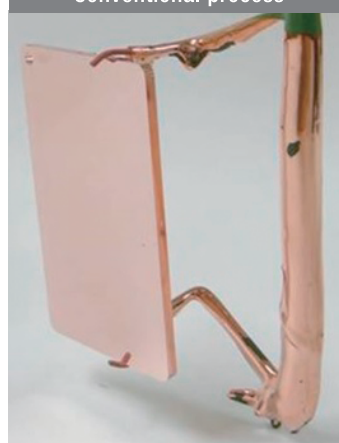
Deposit from deep areas in resin

Ensure strong adhesion power by strong anchor effect

ナシオンプロセス  
NACION PROCESS



従来法  
Conventional process



## 処理工程

Process

