

高耐食性めっきプロセス

ニスタロイH / トップファインクロム

High Corrosion-resistance Plating Process

NISTALLOY H / TOP FINECHROME

- 従来のニッケル/6価クロムめっき皮膜より高耐食性を示すめっきプロセス
- スズ-ニッケル合金めっき液ニスタロイHは耐食性に優れ、3価クロムめっき皮膜の耐食性を向上させる
- 3価クロムめっき液トップファインクロムは6価クロムめっき皮膜と極めて近い色調を示す

- Can provide higher corrosion-resistance compared with conventional nickel/Cr⁶⁺ plating
- **NISTALLOY H (Tin-Nickel alloy plating)** : Strongly improve the corrosion resistance of Cr³⁺ plating
- **TOP FINECHROME (Cr³⁺ plating)** : Provide the color tones like Cr⁶⁺ plating films

めっき皮膜構成と色調

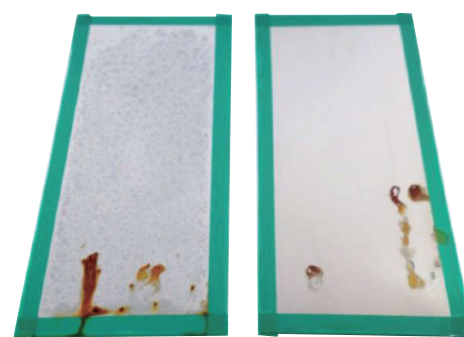
Film structure and film color

従来プロセス Conventional process	高耐食プロセス High corrosion resistance process
<p>L* 82.34 a* -1.56 b* -1.27</p>	<p>L* 81.54 a* -1.15 b* 0.62</p>
<p>6価クロムめっき Hexavalent Chromium plating</p> <p>マイクロポーラスニッケルめっき Micro-porous Nickel plating</p> <p>光沢ニッケルめっき Bright Nickel plating</p> <p>半光沢ニッケルめっき Semi-Bright Nickel plating</p> <p>銅めっき Copper plating</p> <p>鉄素材 Iron substrate</p>	<p>3価クロムめっき Trivalent Chromium plating</p> <p>スズ-ニッケル合金めっき Tin-Nickel alloy plating</p> <p>銅めっき Copper plating</p> <p>鉄素材 Iron substrate</p>

高耐食性

High corrosion-resistance

CASS試験168時間後
CASS test comparison (After 168h)

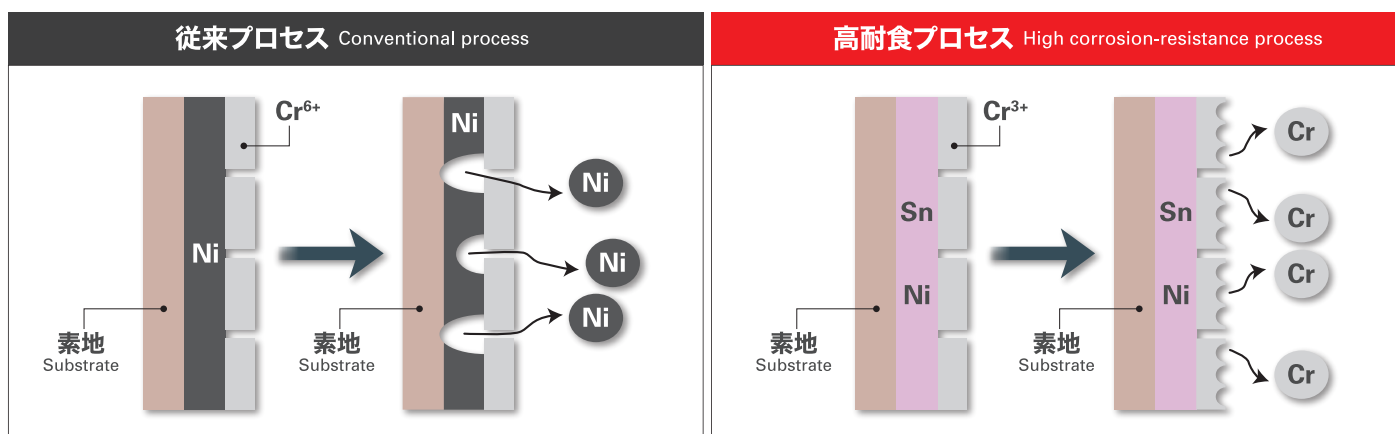


レイティングナンバー Rating number

従来プロセス Conventional	高耐食プロセス High corrosion resistance process
8.3	9.0

下地スズ-ニッケル合金めっき皮膜の腐食がない

No corrosion in tin-nickel alloy films



従来のニッケル/6価クロムめっきプロセスでは下地ニッケル皮膜から溶解し腐食が全体的に進行。

スズ-ニッケル/3価クロムめっきプロセスでは下地からの腐食が発生せず高い耐食性が得られる。

• Conventional Ni/Cr⁶⁺ plating : Corrosion starts from Ni films and spreads all of the surface

• NISTALLOY H (Tin-Nickel alloy plating) +TOP FINECHROME (Cr³⁺ plating) : No corrosion in Sn-Ni films, so excellent in corrosion resistance